

## 소형 태양전지판넬 V-I 특성 측정

소스메저유닛 GS610

### 어플리케이션 개요

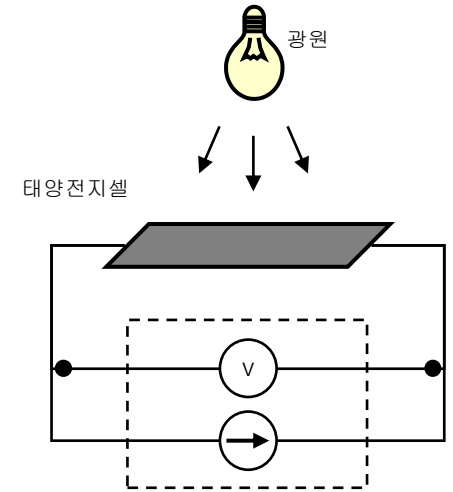
GS610은 태양전지에서 전류를 끌어와 전력을 소비하고 각 전류치에 해당하는 전지전압을 측정합니다. V-I 특성을 그래프화 하여 개방전압 (전류=0A에 해당하는 전지전압), 단락전류 (전압=0V에 해당하는 출력전류), 최대파워 동작점 (전력이 최대가 되는 전압, 전류) 등의 값을 연산합니다.

### 어플리케이션 개요

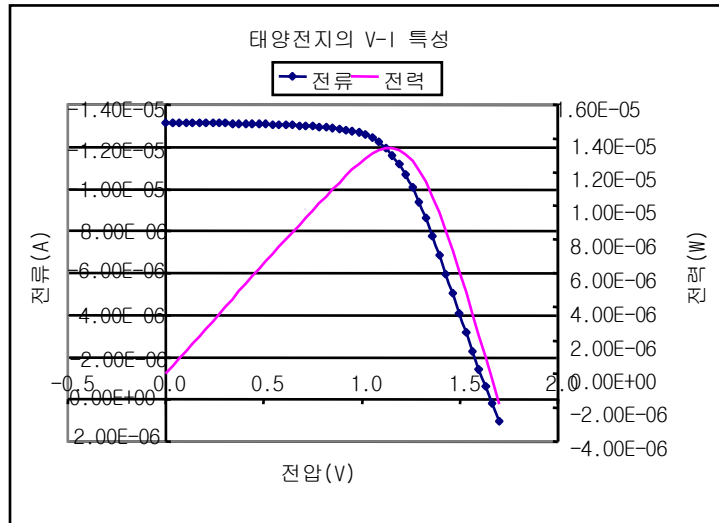
GS610을 고정도 전자부하로서 사용하고 부하전류에 의해 변화하는 태양전지의 전압을 측정합니다. 측정결과인 CSV파일은 GS610의 내장스토리지에 저장되어 PC에서 손쉽게 액세스할 수 있습니다.

### 제품특징

- 전압발생 기본확도  $\pm 0.02\%$ 의 고정도
- 12V출력에 최대전류 3.2A까지 발생 & 측정 가능
- 내장스토리지에 간단히 액세스



V-I 특성 그래프



측정결과파일 (CSV)

Sweep (V)	Current (A)	Power (W)
1.70E+00	1.05E-06	-1.78E-06
1.67E+00	1.64E-07	-2.74E-06
1.63E+00	-6.09E-07	-3.70E-06
1.60E+00	-1.42E-06	-4.66E-06
1.56E+00	-2.28E-06	-5.62E-06
1.53E+00	-3.17E-06	-6.58E-06
1.50E+00	-4.09E-06	-7.54E-06
1.46E+00	-5.02E-06	-8.51E-06
1.43E+00	-5.96E-06	-9.47E-06
1.39E+00	-6.88E-06	-1.04E-05
1.36E+00	-7.76E-06	-1.14E-05
1.33E+00	-8.60E-06	-1.24E-05
1.29E+00	-9.36E-06	-1.34E-05
1.26E+00	-1.01E-05	-1.44E-05
1.22E+00	-1.07E-05	-1.54E-05
1.19E+00	-1.12E-05	-1.64E-05



소스메저유닛 GS610

